



Wskaźnik efektywności energetycznej EEI spełnia nadchodzące w 2015 r. wymagania Unii Europejskiej.

ALPHA2 L OSZCZĘDNOŚCI ENERGII W PRZYSTĘPNEJ CENIE

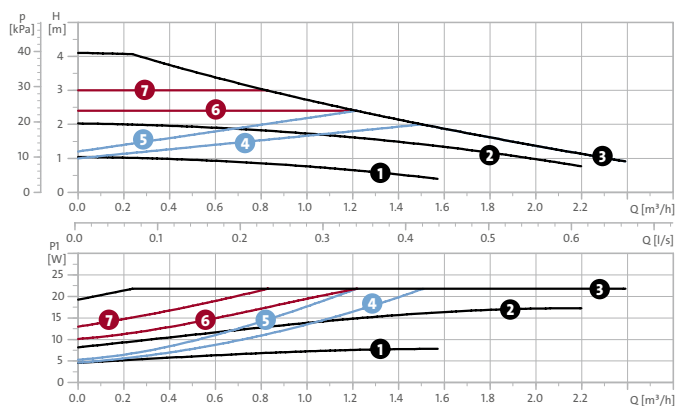
ALPHA2 L to ekonomiczny zakup i jednocześnie wysokowydajna pompa obiegowa. Niezawodne pompy spełniają surowe wymagania dyrektywy europejskiej i są idealnym wyborem w aplikacjach, w których do realizacji podstawowych potrzeb instalacji obiegowej zostały zastosowane dobrze znane pompy UPS.

ALPHA2 L

- zbudowana w oparciu o przetestowane w praktyce 3 miliony sztuk sprzedanych pomp
- zmniejsza zużycie energii aż o 80% w porównaniu z pompami konwencjonalnymi
- pobiera zaledwie 81 kWh rocznie (obliczenia w oparciu o dom 150 m² i 6840 godzin grzewczych rocznie)
- może być stosowana we wszystkich typach instalacji – jedno - lub dwururowych – z grzejnikami lub w systemie ogrzewania podłogowego.

CHARAKTERYSTYKI

ALPHA2 L XX-40

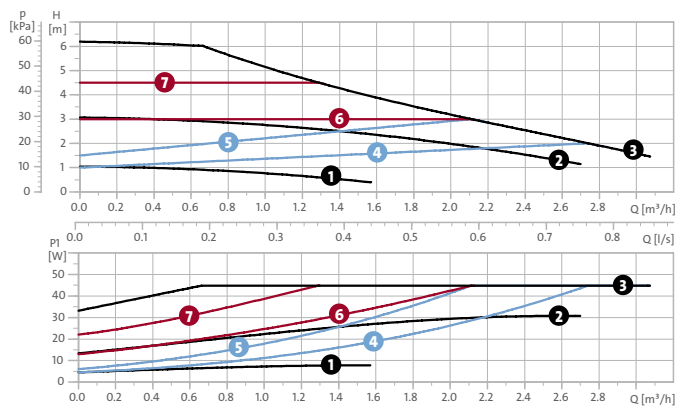


1. Charakterystyka prędkości stałej 1 2. Charakterystyka prędkości stałej 2 3. Charakterystyka prędkości stałej 3 4. Charakterystyka ciśnienia proporcjonalnego niska 5. Charakterystyka ciśnienia proporcjonalnego wysoka 6. Charakterystyka stałej różnicy ciśnienia niska 7. Charakterystyka stałej różnicy ciśnienia wysoka

DANE TECHNICZNE

Napięcie zasilania:	1 x 230 V – 50/60 Hz
Wydajność, Q_{maks}:	2.4 m ³ /h
Temperatura cieczy:	+2° C do +110° C (TF 110)
Ciśnienie instalacji, P_{maks}:	1.0 MPa/10 bar
Zakres mocy:	5-45 W
Temperatura otoczenia:	0° C do +40° C
EEI (wskaźnik efektywności energetycznej):	≤ 0,23
Stopień ochrony:	IP 42
Klasa izolacji:	F

ALPHA2 L XX-60



ALPHA2 L SZCZEGÓŁY

Wszystko pod kontrolą

- Prosty wyświetlacz zapewnia szybki przegląd parametrów pracy pompy

Rodzaj regulacji - ciśnienie proporcjonalne

- Gdy regulacja proporcjonalno ciśnieniowa jest włączona, różnica ciśnienia zależy proporcjonalnie od przepływu, np. większy przepływ oznacza większą różnicę ciśnienia
- Regulacja proporcjonalno-ciśnieniowa jest zalecana dla instalacji o dużych wahaniami przepływu.
- Charakterystyka ciśnienia proporcjonalnego (poniżej, wyżej)

Tryb prędkości stałej

- Trzy tryby prędkości dla instalacji o stałym przepływie



Regulacja stałociśnieniowa

- Pompa utrzymuje stałe ciśnienie niezależnie od przepływu
- Preferowany tryb pracy dla ogrzewania podłogowego oraz instalacji o niskiej zmienności przepływów
- Charakterystyka ciśnienia stałego (poniżej, powyżej)

Proste działanie

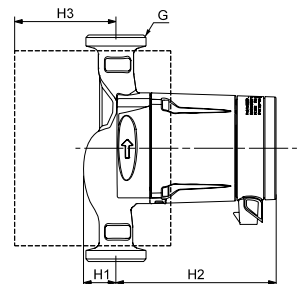
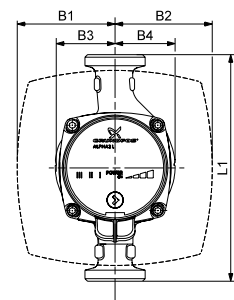
- Intuicyjny przycisk ułatwia wybór odpowiedniego trybu pracy pompy

Łatwe podłączenie

- Udoskonalona wtyczka ALPHA ułatwia podłączenie zasilania

TYPY I WYMIARY

Typ pompy	≤EEI	Wymiary (mm)										Izolacja Okładziny (komplet)	Nr katalogowy
		L1	B1	B2	B3	B4	H1	H2	H3	G			
ALPHA2 L 15-40 130 1x230V 50Hz 6H	0.23	130	78	78	46	49	27	129	58	1	505821	95047560	
ALPHA2 L 15-50 130 1x230V 50Hz 6H	0.23	130	78	78	46	49	27	129	58	1	505821	98288721	
ALPHA2 L 15-60 130 1x230V 50Hz 6H	0.23	130	78	78	46	49	27	129	58	1	505821	96984037	
ALPHA2 L 20-40 130 1x230V 50Hz 6H	0.23	130	78	78	46	49	27	129	58	1/4	505821	98288722	
ALPHA2 L 20-50 130 1x230V 50Hz 6H	0.23	130	78	78	46	49	28	129	58	1/4	505821	98288723	
ALPHA2 L 20-60 130 1x230V 50Hz 6H	0.23	130	78	78	46	49	27	129	58	1/4	505821	98288724	
ALPHA2 L 25-40 180 1x230V 50Hz 6H	0.23	180	78	78	46	48	26	127	81	1/2	505821	95047562	
ALPHA2 L 25-40 130 1x230V 50Hz 6H	0.23	130	78	78	46	49	27	129	79	1/2	505821	95047561	
ALPHA2 L 25-50 130 1x230V 50Hz 6H	0.23	130	77	78	46	49	27	129	79	1/2	505821	98288726	
ALPHA2 L 25-50 180 1x230V 50Hz 6H	0.23	180	78	77	47	48	26	127	81	1/2	505821	98124072	
ALPHA2 L 25-60 130 1x230V 50Hz 6H	0.23	130	77	78	46	49	27	129	79	1/2	505821	95047563	
ALPHA2 L 25-60 180 1x230V 50Hz 6H	0.23	180	78	77	47	48	26	127	81	1/2	505821	95047564	
ALPHA2 L 32-40 180 1x230V 50Hz 6H	0.23	180	78	78	47	48	26	127	81	2	505821	95047565	
ALPHA2 L 32-50 180 1x230V 50Hz 6H	0.23	180	78	77	47	48	26	127	81	2	505821	98288729	
ALPHA2 L 32-60 180 1x230V 50Hz 6H	0.23	180	78	77	47	48	26	127	81	2	505821	95047566	



ALPHA2 L jest także dostępna w wersji ze stali nierdzewnej i z odpowietrznikiem.